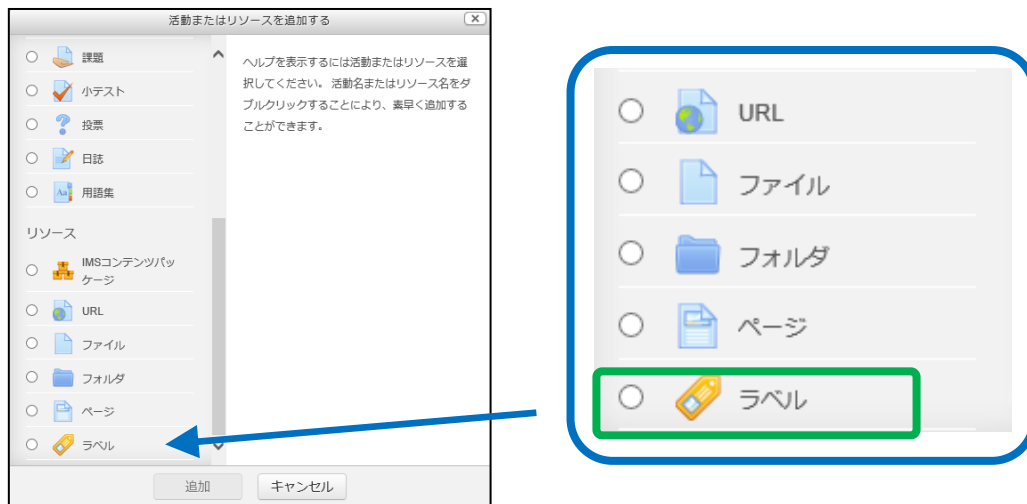


ラベルの追加

コース上に簡単な説明や小見出しを挿入することができます。

1. コースを編集モード（[編集モードの開始]をクリック）にし、「活動またはリソースを追加する」をクリックし、メニューから [ラベル] を選択します。



2. 「ラベルテキスト」欄にテキストを入力します。
[保存してコースに戻る]をクリックします。

